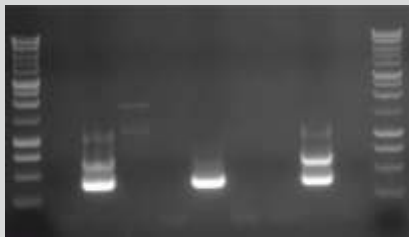


Borrelia

izolacja

GeneMATRIX Gram Plus & Yeast Genomic DNA Purification Kit

E0450

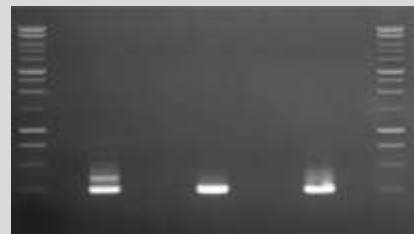


M N P 1 2 3 4 5 6 7 M

Rys. 1 Wewnętrzny PCR (ang. nested PCR) wykonany na matrycy DNA wyizolowanego z kleszczy pospolitych. Docelowy gen *ospA* na plazmidzie *lp54* bakterii *Borrelia burgdorferi*. Użyto po 4 μ l izolatu oraz polimerazę DNA Taq (nr kat. E2500). **N** - kontrola negatywna; **P** - kontrola pozytywna, DNA *Borrelia burgdorferi* (2 pg); **1, 2, 4, 5, 7** - wynik negatywny; **3, 6** - wynik pozytywny; **M** - wzorzec wielkości Perfect Plus 1 kb DNA Ladder (nr kat. E3131).

Zestaw GeneMATRIX Gram Plus & Yeast Genomic DNA Purification Kit umożliwia izolację DNA z drobnoustrojów (bakterie, wirusy, grzyby) bytujących w małych (do 5 mm długości) pajęczakach lub owadach. Pierwszym etapem izolacji jest rozdrobnienie materiału przy pomocy Tissue Grinding Tool (nr kat. E0359b). Jest to wygodne narzędzie pozwalające na rozcieranie małych porcji tkanek roślinnych, zwierzęcych, osadów bakteryjnych bądź drożdżowych, w ilościach odpowiadających jednej izolacji. Zestaw składa się z probówki 1.5 ml typu Eppendorf zawierającej niewielką ilość złoza ścierającego oraz patyczka z końcówką o specjalnie dopasowanym kształcie.

Po wstępnym rozdrobnieniu i uwolnieniu mikroorganizmów bytujących w żywicielu należy przeprowadzić właściwą homogenizację i trawienie Proteinazą K. Homogenizacja odbywa się w przeznaczonych do tego probówkach BeadTubeDry, które znajdują się w zestawie. Zastosowanie Tissue Grinding Tool i BeadTubeDry ułatwia izolację i zwiększa jej efektywność.



M N P 1 2 3 4 5 6 7 M

Rys. 2 Wewnętrzny PCR (ang. nested PCR) wykonany na matrycy DNA wyizolowanego z kleszczy pospolitych. Docelowy gen flagelliny bakterii *Borrelia burgdorferi*. Użyto po 4 μ l izolatu oraz polimerazę DNA Taq (nr kat. E2500). **N** - kontrola negatywna; **P** - kontrola pozytywna, DNA *Borrelia burgdorferi* (2 pg); **1, 2, 4, 5, 7** - wynik negatywny; **3, 6** - wynik pozytywny; **M** - wzorzec wielkości Perfect Plus 1 kb DNA Ladder (nr kat. E3131).

EUR_X®

EUR_x[®]

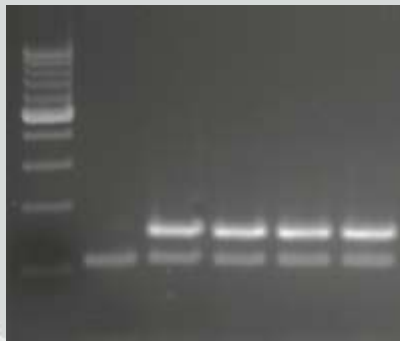
Borrelia qPCR Detection Kit

E0450-01 50 reakcji
E0450-02 100 reakcji

Borrelia qPCR Detection Kit plus ROX Solution

E0451-01 50 reakcji
E0451-02 100 reakcji

Borrelia qPCR Detection Kit umożliwia wykrycie bakterii z grupy *Borrelia burgdorferi* w próbkach kleszczy i tkanek zwierzęcych. W skład zestawu wchodzi mieszanina reakcyjna zawierająca primery i sondy niezbędne do amplifikacji i detekcji fragmentu 153 pz z genomu *Borrelia* oraz fragmentu 109 pz wewnętrznej kontroli poprawności reakcji. Fragment 153 pz reaguje z sondą znakowaną FAM, natomiast fragment 109 pz reaguje z sondą znakowaną HEX. Ponadto zestaw zawiera kontrolę pozytywną, która umożliwia ocenę prawidłowości amplifikacji fragmentu z genomu *Borrelia*. Specyficzność rodzajową zestawu potwierdzono przy użyciu DNA pochodzącego z następujących gatunków bakterii: *Borrelia burgdorferi*, *Borrelia garinii*, *Borrelia afzelii*, *Borrelia valaisiana*, *Borrelia hermsii*.



M 1 2 3 4 5

Detekcja bakterii z rodzaju *Borrelia* przy pomocy *Borrelia qPCR Detection Kit* (nr kat. E0450).

Amplifikacja fragmentu 153 pz z genomu bakterii należących do rodzaju *Borrelia* i fragmentu 109 pz wewnętrznej kontroli przebiegu reakcji.

Rys. 1 Elektroforeza produktów reakcji PCR w 2% żelu agarozowym (TBE).

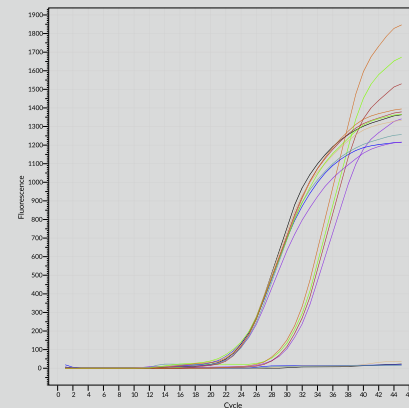
1 - kontrola negatywna, na żelu widoczny 1 prążek (kontrola wewnętrzna); 2 - *Borrelia valaisiana*; 3 - *Borrelia hermsii*; 4 - *Borrelia afzelii*; 5 - *Borrelia garinii*.

EURx Ltd.

80-297 Gdańsk, Poland,
ul. Przyrodników 3,

NIP 957-07-05-191, KRS 0000202039
www.eurx.com.pl orders@eurx.com.pl
tel. +48 58 524 06 97, fax +48 58 341 74 23

Borrelia detekcja



Rys. 2 Wykres przedstawia reakcje PCR w czasie rzeczywistym. Linie po lewej stronie wykresu odpowiadają amplifikacji wewnętrznej kontroli przebiegu reakcji z użyciem sondy znakowanej HEX. Linie po prawej stronie odpowiadają amplifikacji fragmentu genomu *Borrelia* z użyciem sondy znakowanej FAM. Linia pozioma pochodzi od kontroli negatywnej.