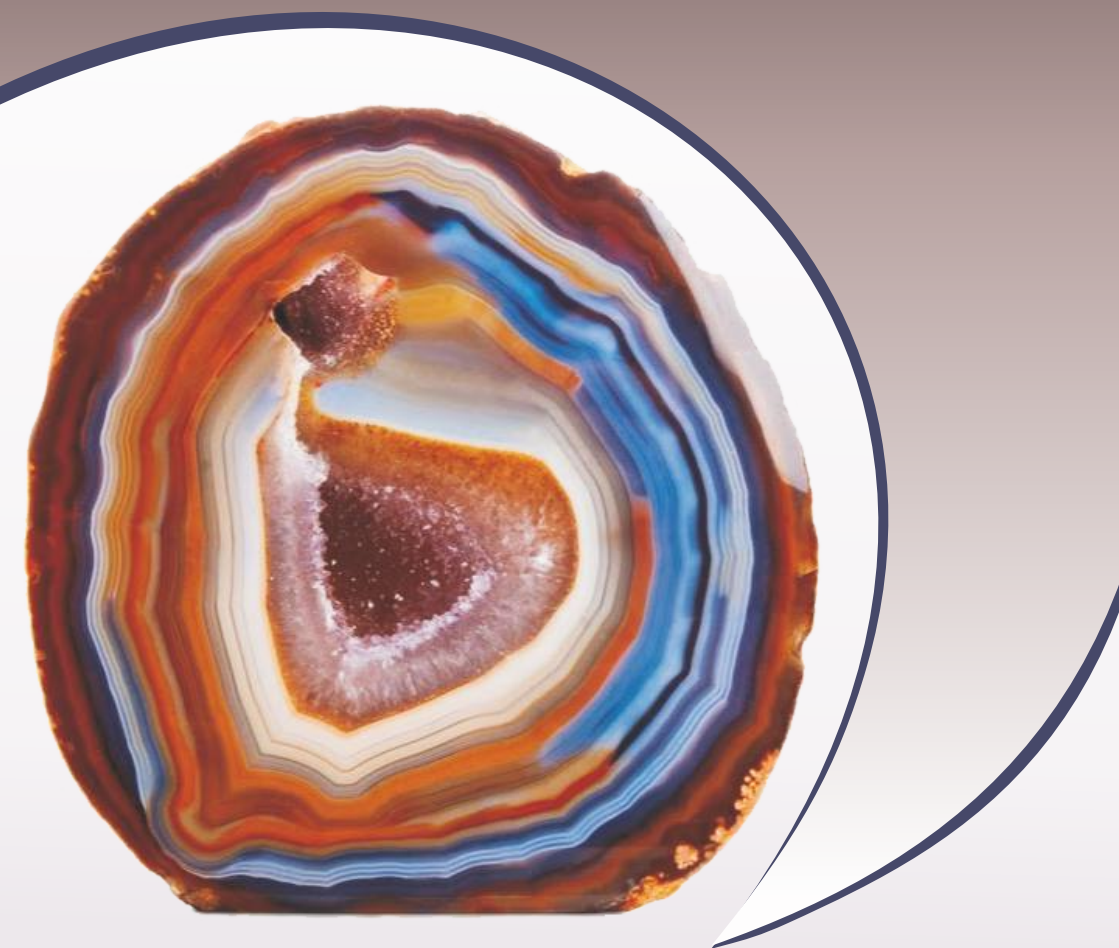


GeneMATRIX FFPE RNA Purification Kit



experiments with quality

EURx[®]
Molecular Biology Products

Zestaw GeneMATRIX FFPE RNA Purification Kit przeznaczony jest do izolacji całkowitego RNA, wraz z małowzrostkowym RNA, ze skrawków tkanek zabezpieczonych w parafinie (*FFPE-formalin-fixed, paraffin-embedded*).

Procedura zastosowana w zestawie pozwala na izolację krótkich odcinków RNA (poniżej 200 nt) oraz częściowe cofnięcie niekorzystnych zmian w kwasach nukleinowych spowodowanych przez formaldehyd (*crosslinking*).

Na pierwszym etapie izolacji usunięta zostaje parafina. Po płukaniu i precypitacji etanolem, próbka poddawana jest lizie i trawieniu Proteinazą K. Lizat jest wirowany w mini-kolumnkach o specjalnej konstrukcji, które wiążą kwasy nukleinowe, usuwają zanieczyszczenia oraz przygotowują próbkę do trawienia DNazą I, która efektywnie eliminuje DNA. Dodanie etanolu wytwarza warunki do selektywnego wiązania RNA do membrany GeneMATRIX, natomiast niezwiązane zanieczyszczenia pozostają w wycieku z kolumny. Elucję oczyszczonego RNA wykonuje się wodą redestylowaną, wolną od RNaz. Zastosowano membrany o podniesionej wydajności wiązania, co pozwala na zredukowanie objętości elucji i zwiększenie stężenia RNA.

Maksymalna wydajność procesu to ok. 100 µg całkowitego RNA. Oczyszczony preparat RNA nadaje się do bezpośredniego użytku, nie wymaga dalszej precypitacji etanolem.

Zestaw zawiera:

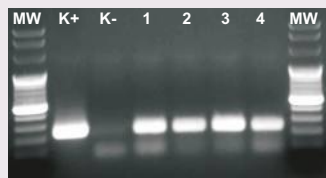
- kolumny wiążące DNA i RNA
- kolumny wiążące RNA
- Proteinazę K
- DNazę I

E3593-01

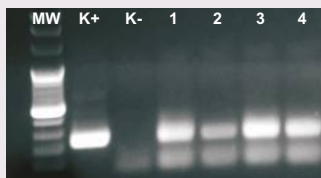
25 izolacji

E3593-02

100 izolacji



Fot. 1



Fot. 2

Przykładowa reakcja RT-PCR wykonana na bazie RNA wyizolowanego z tkanek utrwalonych w parafinie (FFPE).

RT-PCR genu GADPH (240 pz) wykonano za pomocą OneStep RT-PCR kit (E0803). Wykorzystano 100 ng RNA wyizolowanego ze skrawków parafinowych fragmentu kostnego z guzem szpiczaka (**Fot. 1**) oraz 120 ng RNA wyizolowanego ze skrawków parafinowych guza piersi (**Fot. 2**). Kolejność ścieżek na żelu agarozowym: **MW** wzorzec wielkości Perfect™100 bp (E3134), **K+** kontrola pozytywna - RNA z leukocytów ludzkich, **K-** kontrola negatywna, próbki 1 - 4.

EURx Ltd.

ul. Przyrodników 3

80-297 Gdańsk

tel. 58 524 06 97

fax 58 341 74 23

www.eurx.com.pl