



## 6 x Loading Buffer TriDye

Nr Kat.	Opakowanie
E0265-01	5 x 1 ml

6 x Loading Buffer TriDye to barwnik obciążający, pozwalający na łatwe nanoszenie próbek DNA na żele agarozowe lub natywne poliakrylamidowe oraz śledzenie migracji DNA w czasie elektroforezy.

### Skład:

10 mM Tris-HCl (pH 7.6), 60 mM EDTA (pH 8.0), 0.03% bromophenol blue, 0.03% xylene cyanol FF, 0.15% orange G, 60% glicerol.

### Warunki przechowywania:

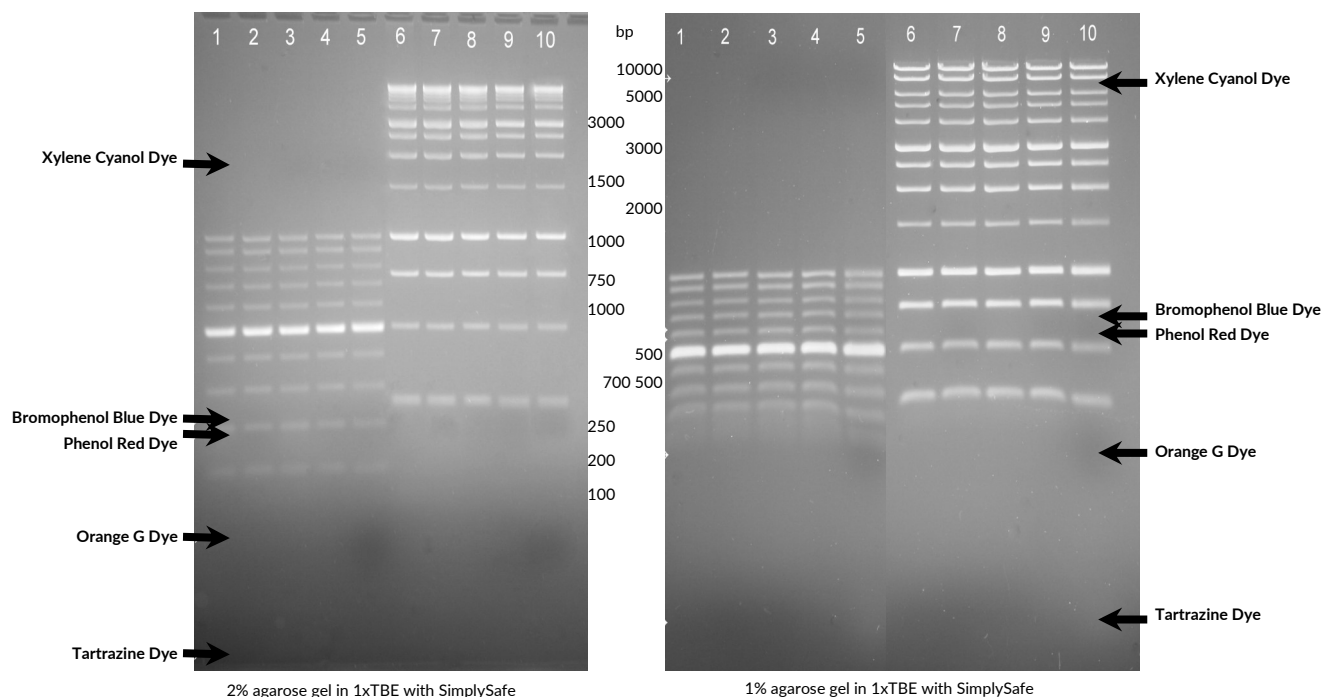
Przechowywać w +4°C (stabilny przez 12 miesięcy).

Przechowywanie długoterminowe: -20°C.

### Rekomendowane użycie:

Dodawać 1 część barwnika na 5 części próbki DNA.

W 1% żelu agarozowym bromophenol blue migruje razem z prążkiem o wielkości około 1000 pz, xylene cyanol FF – z prążkiem o wielkości większej niż 10000 pz, orange G – z prążkiem o wielkości mniejszej niż 50 pz.



- 1—Perfect 100-1000 bp DNA Ladder (E3141) with Loading Buffer Yellow (E0263)
- 2—Perfect 100-1000 bp DNA Ladder (E3141) with Loading Buffer Red (E0261)
- 3—Perfect 100-1000 bp DNA Ladder (E3141) with Loading Buffer Green (E0262)
- 4—Perfect 100-1000 bp DNA Ladder (E3141) with Loading Buffer Blue (E0260)
- 5—Perfect 100-1000 bp DNA Ladder (E3141) with Loading Buffer TriDye (E0265)
- 6—Perfect Plus 1kb DNA Ladder (E3131) with Loading Buffer Yellow (E0263)
- 7—Perfect Plus 1kb DNA Ladder (E3131) with Loading Buffer Red (E0261)
- 8—Perfect Plus 1kb DNA Ladder (E3131) with Loading Buffer Green (E0262)
- 9—Perfect Plus 1kb DNA Ladder (E3131) with Loading Buffer Blue (E0260)
- 10—Perfect Plus 1kb DNA Ladder (E3131) with Loading Buffer TriDye (E0265)

This product is developed, designed and sold exclusively for research purposes and in vitro use only.

EURx Ltd. 80-297 Gdańsk Poland ul. Przyrodników 3, NIP 957-07-05-191, KRS 0000202039  
www.eurx.com.pl, orders@eurx.com.pl, tel. +48 58 524 06 97, fax +48 58 341 74 23