



Perfect Amber Protein Ladder

Nr kat.	opakowanie
E3214-01	100 ścieżek

Warunki przechowywania:

- Stabilne do 2 tygodni w 25 °C.
- Stabilne do 3 miesięcy w 4 °C.
- W przypadku długotrwałego przechowywania zaleca się temperaturę -20 °C.

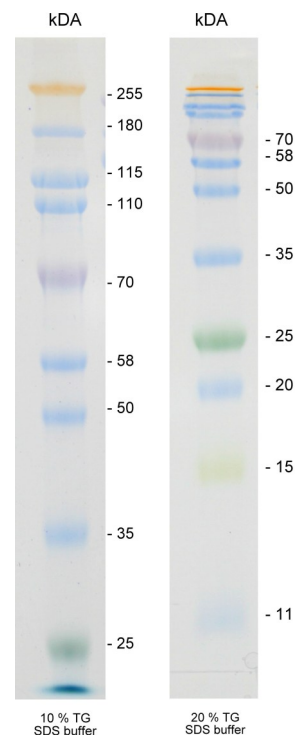
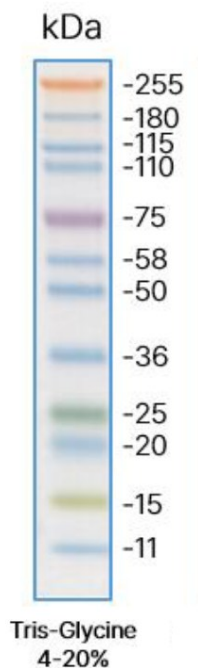
Wstępnie barwiony wzorzec wielkości białek, złożony z precyzyjnie rozmieszczonych zrekombinowanych prążków białkowych, przeznaczony do określania wielkości polipeptydów w zakresie od 11 kDa do 255 kDa

Opis:

- Wzorzec wielkości białek Perfect Amber ma dwanaście prążków odpowiadających rozmiarowi białek: 11, 15, 20, 25, 35, 50, 58, 75, 110, 115, 180, 255 kDa.
- Prążek 15 kDa jest kowalencyjnie sprzężony z żółtym barwnikiem, 25 kDa z zielonym, 75 kDa z fioletowym natomiast 255 kDa jest kowalencyjnie sprzężony z pomarańczowym barwnikiem. Pozostałe prążki są kowalencyjnie połączone z niebieskim barwnikiem.
- Dostępny w gotowym do użycia formacie

Sposób użycia:

- Przed użyciem doprowadź Perfect Amber Protein Ladder do temperatury pokojowej. Po całkowitym rozmrożeniu dokładnie wymieszaj.
- Zalecana ilość markera do nanoszenia na mini-żel to 3-5 µl na studzienkę.



This product is developed, designed and sold exclusively for research purposes and in vitro use only.

EURx Ltd. 80-297 Gdańsk Poland ul. Przyrodników 3, NIP 957-07-05-191, KRS 0000202039
www.eurx.com.pl, orders@eurx.com.pl, tel. +48 58 524 06 97, fax +48 58 341 74 23